

**Certificat
de
Qualification
Professionnelle**

Version simplifiée

22.9.2006

C Q P

**OPERATEUR EN TRAITEMENT
DES CUIRS ET PEAUX
D'ANIMAUX DE BOUCHERIE**

CPNEFP de l'Industrie et des
Commerces en Gros des Viandes

SOMMAIRE

La mise en place du CQP Opérateur en traitement des cuirs et peaux	p. 3
La définition de l'Emploi	p.4
Le périmètre du CQP Opérateur en traitement des cuirs et peaux	p. 5
Le référentiel Emploi, Missions et activités	p. 6
Le référentiel de compétences par domaine	p. 7 à 13
Le référentiel de certification	p. 14 à 17

La mise en place du CQP Opérateur en traitement des Cuirs et Peaux

Le CQP Opérateur en Traitement des Cuirs et Peaux a été créé par l'accord paritaire de branche du 16 décembre 2005.

POURQUOI UN CQP ?

Il répond aux attentes des entreprises et des salariés.

Pour l'entreprise

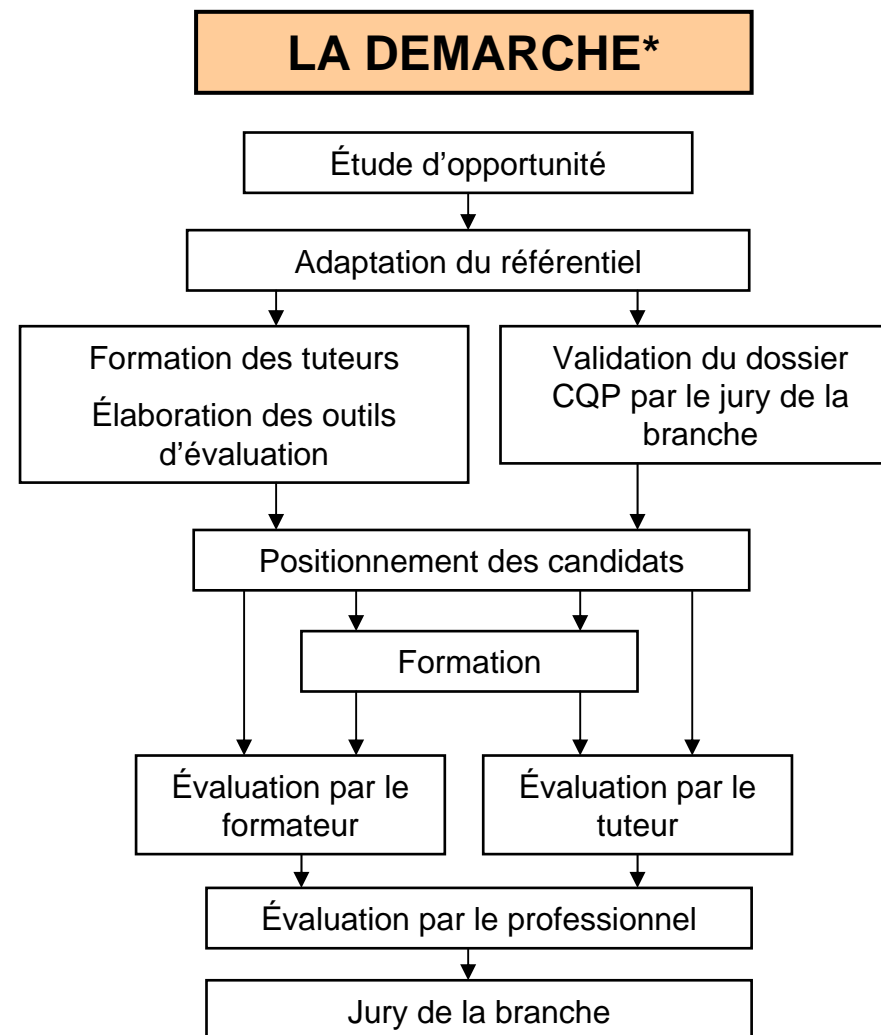
Un outil de gestion des emplois et des compétences pour :

- professionnaliser un jeune après une intégration réussie
- accompagner les mobilités internes en ouvrant des périodes de professionnalisation
- développer les compétences nécessaires au maintien de la compétitivité de l'entreprise par des formations adaptées à l'évolution des métiers
- reconnaître les compétences en fonction de la classification de branche

Pour le salarié

Une démarche de formation reconnue par la profession au niveau national pour :

- viser une qualification cohérente à son emploi, délivrée par des professionnels de la branche
- élargir ses compétences et promouvoir ses possibilités d'évolution
- maintenir un niveau de professionnalisme dans un emploi aux exigences renouvelées
- valider son expérience par une qualification de branche reconnue nationalement



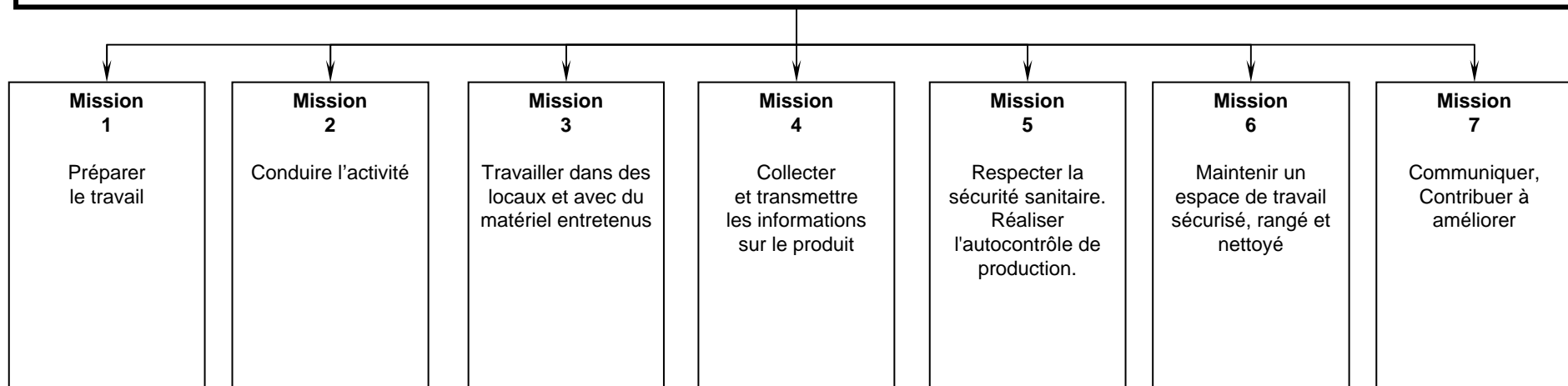
* : Pour plus d'information, consulter le guide méthodologique

La définition de l'Emploi

Finalité / Fonction

L'opérateur doit maîtriser, pour au moins une espèce d'animaux et dans des conditions de sécurité optimale, les activités-clefs suivantes :

- 1 – Réception, Identification et contrôle qualité,
- 2 – Dégraissage, Parage, Tri, Salage et Mise en piles,
- 3 – Pesée, Pliage et Classement en frais et salés.



Situation hiérarchique

Sous la responsabilité d'un responsable de secteur / d'abattoir et, dans certaines configurations d'organisation, d'un animateur d'équipe.

Classification

Les personnes titulaires du CQP " Opérateur en Traitement des Cuirs et Peaux " occupant un poste correspondant aux connaissances et savoir-faire du référentiel de compétences sont positionnées au niveau OQ 2 Coefficient 180 de la CCN n°3179

Le périmètre du CQP Opérateur en Traitement des Cuirs et Peaux

Si le processus de traitement du cuir de bovin et de la peau d'ovin dépend avant tout :

- de l'état sanitaire de l'animal et du soin qui lui a été porté en élevage,
- des conditions de son transport et de celles de son séjour à l'abattoir,
- de la qualité de dépouille de la carcasse,

Les opérations de traitement des cuirs et peaux, bien que de plus en plus mécanisées, nécessitent de l'Opérateur en Traitement des Cuirs et Peaux une manipulation importante (en binôme, voire en trinôme), mais aussi une attention particulière et beaucoup de soin.

Quelle que soit l'espèce, l'organisation du traitement des cuirs et peaux doit prendre en compte :

- la préservation des conditions de travail de l'équipe,
- la détection de toute anomalie de présentation du cuir ou de la peau,
- la fiabilisation de la traçabilité attachée au produit cuir,
- les contraintes dues aux flux d'abattage,
- le maintien de la qualité des produits cuir et peau.

En fonction du process en vigueur dans l'entreprise, les activités s'échelonnent entre la réception des cuirs et peaux et leur enregistrement en bases de données, informatisées ou non.

Le périmètre de ce C.Q.P. se caractérise donc par une logique de polyvalence attachée aux différents postes requis pour permettre la candidature.

Quelle que soit la filière bovine ou ovine, l'intitulé de qualification de métier proposé est :

Opérateur en Traitement des Cuirs et Peaux d'animaux de boucherie.

L'opérateur doit maîtriser, pour au moins une espèce d'animaux et dans des conditions de sécurité optimale, les activités - clefs suivantes :

- 1 - Réception, Identification & Contrôle qualité,
- 2 - Dégraissage, Parage, Tri, Salage et Mise en piles,
- 3 - Pesée, Pliage & Classement en frais et salés.

Le référentiel Emploi, Missions et Activités

L'opérateur doit maîtriser, pour au moins une espèce d'animaux et dans des conditions de sécurité optimale, les activités-clefs suivantes :

- 1 – Réception, Identification et Contrôle qualité,
- 2 – Dégraissage, Parage, Tri, Salage et Mise en piles,
- 3 – Pesée, Pliage et Classement en frais et salés.

M1 - Préparer le travail	M2 - Conduire L'activité	M3 - Travailler dans des locaux et avec du matériel entretenus	M4 - Collecter et transmettre les informations sur le produit	M5 –Respecter la sécurité sanitaire. Réaliser l'autocontrôle de production.	M 6 - Maintenir un espace de travail sécurisé, rangé et nettoyé	M7 – Communiquer, Contribuer à améliorer
<p>M1A1 - Revêtir les équipements de travail répondant aux consignes de propreté et de sécurité</p> <p>M1A2 - S'informer du planning de travail pour la journée ou recevoir les informations nécessaires.</p> <p>M1A3 - Préparer les matériels et produits nécessaires à l'exécution de son travail.</p> <p>M1A4 - Apprécier la disponibilité et l'état de fonctionnement, de propreté et de sécurité des outils, matériels et équipements.</p> <p>M1A5 - S'assurer en permanence de la conformité des produits frais réceptionnés aux instructions reçues.</p>	<p>M2A1 - Exécuter le travail selon le mode opératoire défini. Respecter les objectifs de qualité et de productivité. Observer les consignes de propreté, de sécurité et de traçabilité.</p> <p>M2A2 - Adapter ses modes opératoires selon le produit brut à traiter et les rejets de sels dans le milieu.</p> <p>M2A3 - Utiliser, dans les proportions définies par les différents cahiers des charges, les sels adaptés à la prestation à remplir.</p>	<p>M3A1 - Vérifier l'état des outils et des installations utilisées</p> <p>M3A2 - Maintenir son matériel individuel en état de fonctionnement optimal</p> <p>M3A3 - Utiliser les outils et installations dans un strict respect des consignes de sécurité.</p> <p>M3A4 - Détecter les anomalies et selon les procédures en vigueur, soit intervenir sur les dysfonctionnements, soit prévenir les services concernés.</p>	<p>M4A1 - Collecter et transmettre toute information nécessaire à la traçabilité des cuirs et peaux.</p> <p>M4A2 - Le cas échéant, enregistrer les informations sur les supports prévus à cet effet.</p> <p>M4A3 - Vérifier, à son niveau, la fiabilité desdites informations et signaler toute anomalie à la personne concernée.</p>	<p>M5A1 - Contrôler, à son niveau, la qualité du produit (griffure, coupure, perforation, ...) et vérifier sa conformité au cahier des charges ou aux consignes de travail.</p> <p>M5A2 - Signaler toute anomalie à la personne concernée.</p> <p>M5A3 - Le cas échéant, enregistrer des données.</p>	<p>M6A1 - Prévenir tout risque dans son espace de travail (Manipulations de charges, Gestes et postures, TMS, Matériel de manutention ...).</p> <p>M6A2 - En fonction de l'organisation, procéder à la récupération des sels réutilisables, au tri des déchets (sels, souillures, chutes de parage ou de taille), au rangement et / ou au nettoyage approfondi de son espace de travail.</p> <p>M6A3 - Respecter les consignes de gestion de l'environnement à son poste de travail.</p>	<p>M7A1 - Collecter et transmettre toute information utile à la bonne tenue de son activité et au fonctionnement général du hall des cuirs et peaux.</p> <p>M7A2 - Participer à l'amélioration de son activité en communiquant avec ses collègues, son supérieur hiérarchique et éventuellement les services fonctionnels (sécurité, maintenance, qualité, nettoyage) .</p>

Le référentiel de compétences par domaine

T E C H N O L O G I E	TECHNOLOGIE L'opérateur est capable de :	CONNAISSANCES	SAVOIR-FAIRE PROFESSIONNELS
	<p>M1 Préparer le travail</p> <p>M1A1 - Revêtir les équipements de travail correspondant aux consignes de propreté et de sécurité</p> <p>M1A2 - S'informer du planning de travail pour la journée (planning d'abattage des animaux, état des stocks de cuirs frais et salés) ou recevoir les informations nécessaires à la préparation des commandes et expéditions.</p> <p>M1A3 - Préparer les matériels et produits nécessaires à l'exécution de son travail</p> <p>M1A4 - Apprécier la disponibilité et l'état de fonctionnement, de propreté et de sécurité des outils, matériels et équipements</p> <p>M1A5 - S'assurer en permanence de la conformité des produits frais réceptionnés aux instructions reçues.</p>	<p>M1A1C1 - Explique la tenue requise à son poste et les conditions qui garantissent un espace de travail performant, sécurisé et propre.</p> <p>M1A2C1 - Possède les connaissances essentielles(type d'animal, de race...).</p> <p>M1A2C2 - Pour les espèces abattues, explique toutes les étapes du processus de travail du cuir brut (ou de la peau) depuis la dépouille de la carcasse jusqu'au stockage en chambre froide du produit trié, salé, pesé et classé.</p> <p>M1A3C1 - Connaît les grands principes des actions du froid et du sel sur la conservation des cuirs et des peaux</p> <p>M1A4C1 - Désigne les moyens à sa disposition pour traiter et manipuler les cuirs et peaux.</p> <p>M1A5C1 - Possède les connaissances relatives à la traçabilité des cuirs et peaux</p> <p>M1A5C2 - Possède les connaissances nécessaires à l'utilisation de l'informatique de l'entreprise ou de tout autre support.</p>	<p>M1A1SF1 - Revêt et utilise les équipements et tenues d'hygiène et de sécurité mis à sa disposition.</p> <p>M1A2SF1 - Respecte les consignes et l'ordre des tâches à accomplir prévu par le planning.</p> <p>M1A3SF1 - S'assure de la disponibilité et du bon fonctionnement permanents des équipements et des matériels.</p>

Le référentiel de compétences par domaine

TECHNOLOGIE L'opérateur est capable de :	CONNAISSANCES	SAVOIR-FAIRE PROFESSIONNELS
<p>M2 Conduire l'activité</p> <p>M2A1 - Exécuter le travail selon le mode opératoire défini. Respecter les objectifs de qualité et de productivité. Observer les consignes de propreté, de sécurité et de traçabilité.</p> <p>M2A2 - Adapter ses modes opératoires selon le produit brut à traiter et les rejets de sel dans le milieu.</p> <p>M2A3 - Utiliser, dans les proportions définies par les cahiers des charges, les sels adaptés à la prestation à remplir.</p>	<p>M2A1C1 - Cite et reconnaît les documents à exploiter pour réaliser les tâches (documents d'abattage ou de cession, bordereau de pesée ...).</p> <p>M2A1C2 - Explique de manière détaillée et chronologique le mode opératoire des activités qui relèvent de son profil de polyvalence.</p> <p>M2A2C1 - Justifie l'utilisation des installations en fonction des opérations à réaliser : <u>Frais</u> - identification et mise à plat sur table - dégraissage au couteau plat ou circulaire - parage (tête courte, queue, pattes, flancs) - tri par espèce, race, sexe, et catégorie - salage mécanique, manuel ou à la pelle - mise sur pile cuir et peau pour imprégnation saline <u>Salé</u> - pliage - classement, pesée, tri, évaluation des défauts - stockage avant expédition.</p> <p>M2A2C2 - Connaît l'impact des opérations de traitement des cuirs sur la qualité ultérieure des produits.</p> <p>M2A2C3 - Utilise des moyens informatiques ou tout autre support.</p> <p>M2A2C4 - Possède des notions sur l'économie des cuirs</p> <p>M2A3C1 - Connaît les sels appropriés aux différentes espèces.</p>	<p>M2A1SF2 - Tient les différents postes de travail relevant de son profil de polyvalence, dans le respect des consignes de propreté, de sécurité et de productivité de l'entreprise.</p> <p>M2A1SF2 - Prend en compte les consignes reçues, écrites ou non, et les met en œuvre.</p> <p>M2A2SF1 - Réalise ses différentes activités en manipulant les outils et équipements avec les gestes et postures adaptées.</p> <p>M2A3SF1 - Adapte la consommation des sels aux différents types de cuirs travaillés pour une efficacité optimale du salage et une nuisance environnementale minimale selon la procédure applicable dans l'entreprise.</p>

T
E
C
H
N
O
L
O
G
I
E

Le référentiel de compétences par domaine

T E C H N O L O G I E	TECHNOLOGIE L'opérateur est capable de :	CONNAISSANCES	SAVOIR-FAIRE PROFESSIONNELS
	<p>M3 Travailler dans des locaux et avec du matériel entretenus</p> <p>M3A1 - Vérifier l'état des outils et des installations utilisés.</p> <p>M3A2 - Maintenir son matériel individuel en état de fonctionnement optimal.</p> <p>M3A3 - Utiliser les outils et installations dans un strict respect des consignes de sécurité.</p> <p>M3A4 - Détecter les anomalies pour, selon les procédures en vigueur, soit intervenir sur les dysfonctionnements, soit alerter les services concernés.</p>	<p>M3A1C1 - Cite, reconnaît les différents matériels et installations mis à disposition, apprécie leur état de fonctionnement (tables de contrôle, de coupe et de dégraissage, couteaux, tables de pliage et de tri, balances et bascules, ...).</p> <p>M3A2C1 - Connaît les fréquences de nettoyage et d'entretien.</p> <p>M3A3C1 - Justifie l'utilisation des matériels et installations en fonction des activités à réaliser et les précautions à prendre pour prévenir les risques dans les changements de poste.</p> <p>M3A4C1 - Explique le fonctionnement des matériels utilisés à son poste.</p>	<p>M3A1C1 - Utilise les matériels appropriés.</p> <p>M3A2SF1 - Effectue en cours de travail le maintien en bon état des installations.</p> <p>M3A3SF1 - Maîtrise l'utilisation de tout le matériel de son poste de travail et signale toute anomalie.</p> <p>M3A4SF2 - Effectue, le cas échéant, les réglages nécessaires des matériels.</p>

Le référentiel de compétences par domaine

QUALITÉ SÉCURITÉ ENVIRONNEMENT L'opérateur est capable de :	CONNAISSANCES	SAVOIR-FAIRE PROFESSIONNELS
Q U A L I T É S É C U R I T É E N V I R O N N E M E N T	<p>M4 Collecter et transmettre les informations sur le produit</p> <p>M4A1 - Collecter et transmettre toute information nécessaire à la traçabilité des cuirs et peaux.</p> <p>M4A2 - Le cas échéant, reporter les informations sur les supports prévus à cet effet</p> <p>M4A3 - Vérifier, à son niveau, la fiabilité desdites informations et signaler toute anomalie à la personne concernée</p>	<p>M4A1C1 - Connaît et justifie l'importance d'une traçabilité rigoureuse des lots de cuirs et peaux au niveau de son poste de travail.</p> <p>M4A2C1 - Connaît les supports d'identification des produits et leur signification. A connaissance de tous les points critiques à surveiller, répertoriés ou non dans les cahiers des charges clients.</p> <p>M4A3C1 - Cite les principales causes de défaut d'identification nécessitant une alerte. Décrit les procédures à respecter en matière de tri des catégories de cuir à l'entrée de l'atelier.</p>
	<p>M4A1SF1 - S'assure de l'identification rigoureuse des cuirs et peaux. Collecte et transmet avec le support approprié toute information de traçabilité des lots.</p> <p>M4A2SF1 - Renseigne, si nécessaire, la documentation de suivi des lots, en corrélation avec celle du hall d'abattage.</p> <p>M4A3SF1 - Signale toute anomalie d'identification.</p>	

Le référentiel de compétences par domaine

Q U A L I T E S E C U R I T E E N V I R O N N E M E N T	QUALITÉ SÉCURITÉ ENVIRONNEMENT L'opérateur est capable de :	CONNAISSANCES	SAVOIR-FAIRE PROFESSIONNELS
	M5 Respecter la sécurité sanitaire et réaliser l'autocontrôle de production M5A1 - Contrôler, à son niveau, la qualité du produit (griffure, coupure, perforation, ...) et vérifier sa conformité aux cahiers des charges ou aux consignes de travail M5A2 - Signaler toute anomalie à la personne concernée M5A3 - Le cas échéant, enregistrer des données	M5A1C1 - Identifie les dangers significatifs en matière d'hygiène à son poste. Observe le travail à l'un des postes qu'il occupe régulièrement dans son atelier et propose les précautions d'hygiène correspondantes M5A1C2 - Connaît l'importance de la démarche qualité et en apprécie les incidences dans son environnement de travail. M5A2C1 - Mesure l'incidence du non respect des bonnes pratiques de travail à son poste sur la qualité ultérieure du produit cuir. M5A2C2 - Connaît les principaux défauts à la réception des cuirs et leurs causes M5A3C1 - Décrit les procédures à respecter en matière de tri des catégories de cuirs et peaux.	M5A1SF1 - Respecte les procédures en vigueur en matière d'hygiène générale dans son espace de travail. Participe si nécessaire à des contrôles qualité. M5A1SF2 - Respecte les principes de la marche en avant en vigueur dans l'entreprise. M5A2SF1 - Répond aux questionnements d'auditeurs internes ou externes M5A2SF2 - Fait remonter l'information à la personne concernée M5A3SF1 - Applique et respecte les procédures en matière de tri des cuirs et peaux.

Le référentiel de compétences par domaine

QUALITÉ SÉCURITÉ ENVIRONNEMENT L'opérateur est capable de :	CONNAISSANCES	SAVOIR-FAIRE PROFESSIONNELS
<p>M6 Maintenir un espace de travail sécurisé, rangé et nettoyé</p> <p>M6A1- Prévenir tout risque dans son espace de travail (Manipulations de charges, gestes et postures, TMS, matériel de manutention,...)</p> <p>M6A2 – En fonction de l'organisation, procéder à la récupération des sels réutilisables, au tri des déchets (sels, souillures, chutes de parage ou de taille), au rangement et/ou au nettoyage approfondi de son espace de travail</p> <p>M6A3 - Respecter les consignes de gestion de l'environnement à son poste de travail</p>	<p>M6A1C1 - Identifie les points critiques liés à la sécurité dans le hall cuirs et peaux. Cite les mesures préventives à adopter. Connaît les dispositions du document unique relatives à son périmètre d'intervention</p> <p>M6A1C2 - Possède les connaissances relatives aux gestes et aux postures</p> <p>M6A1C3 - Nomme et localise les moyens de protection individuelle et collective dans son atelier</p> <p>M6A1C4 - Connaît les différents acteurs en matière de sécurité (CHSCT, secouristes, inspecteur du travail, médecine du travail)</p> <p>M6A1C5- A partir d'un cas concret d'incident ou d'accident, contribue à son analyse en intégrant la notion de pluri causalité</p> <p>M6A1C6 - Nomme les risques de contamination individuelle liés à des infections contractées lors des manipulations et les précautions à adopter pour les éviter.</p> <p>M6A1C7 - Observe le travail à l'un des postes qu'il occupe régulièrement et propose les précautions de sécurité.</p> <p>M6A2C1 - Explique les mesures de nettoyage en vigueur dans son atelier. Cite la procédure à appliquer à son poste (racleage et / ou lavage)</p> <p>M6A3C1 - Connaît les dispositions relatives à la gestion de l'environnement (eau, énergie, sels, déchets) pour son poste et son atelier.</p>	<p>M6A1SF1 - Adopte en permanence un comportement favorisant sa sécurité et celle des autres, particulièrement pendant le salage manuel et la manipulation des cuirs.</p> <p>M6A1SF2 - Utilise les protections individuelles et collectives mises à sa disposition</p> <p>M6A1SF3 - Organise son travail et applique les gestes et postures favorisant l'économie de l'effort .</p> <p>M6A2SF1 - Procède aux opérations de rangement et de nettoyage qui relèvent de sa responsabilité en respectant la procédure</p> <p>M6A3SF1 - Applique les dispositions éventuelles à son poste pour la réduction des consommations d'eau, d'énergie et de rejets polluants (saumures souillées, purins, ...)</p>

Le référentiel de compétences par domaine

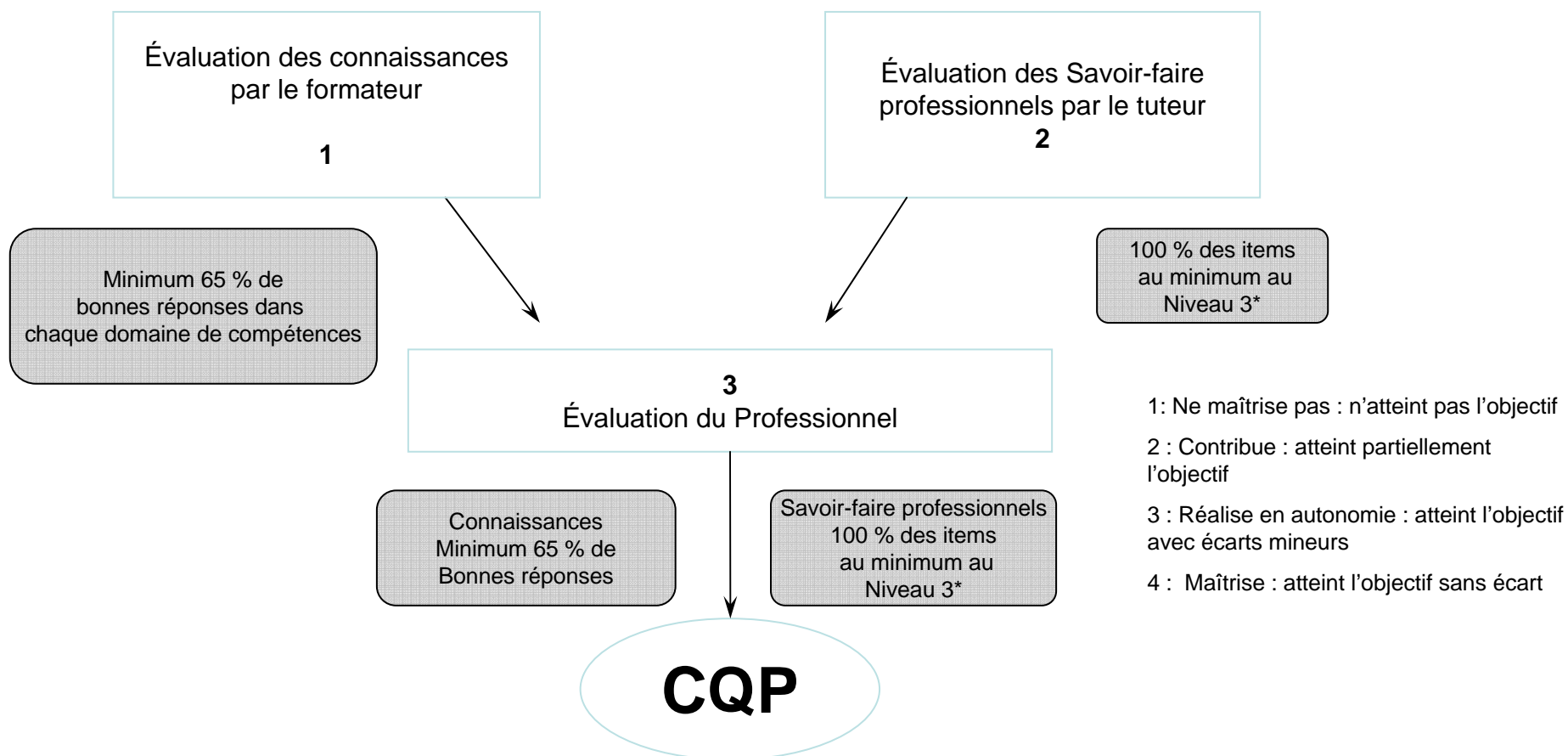
COMMUNICATION	COMMUNICATION AMÉLIORATION L'opérateur est capable de :	CONNAISSANCES	SAVOIR-FAIRE PROFESSIONNELS
AMÉLIORATION	<p>M7 Communiquer, contribuer à améliorer</p> <p>M7A1 - Collecter et transmettre toute information utile à la bonne tenue de son activité et au fonctionnement général du hall Cuirs et Peaux.</p> <p>M7A2 - Participer à l'amélioration de son travail en communiquant avec ses collègues, son supérieur hiérarchique et éventuellement, les services fonctionnels (sécurité, maintenance, qualité, nettoyage...)</p>	<p>M7A1C1 - Cite les informations utiles au suivi des produits, au bon fonctionnement du processus à son poste et dans l'atelier Cuirs et Peaux.</p> <p>M7A2C1 - Connaît les principales missions de ses différents interlocuteurs (abattoir, qualité, maintenance, ...)</p>	<p>M7A1SF1 - Prend en compte les informations et consignes écrites au travail</p> <p>M7A1SF2 - Renseigne les documents de suivi nécessaires à la traçabilité et à l'élaboration des différents indicateurs (nombre, tonnage, ...)</p> <p>M7A1SF3 - Alerte en cas d'anomalies ou de dysfonctionnements</p> <p>M7A2SF1 - Contribue à améliorer son espace de travail</p>

Le référentiel de certification

Opérateur en deuxième transformation des viandes

Pour obtenir le CQP Opérateur en traitement des cuirs et des peaux, il est nécessaire que le titulaire de l'emploi mette en œuvre le référentiel national de compétence de la branche précédemment décrit.

Il doit être en mesure de satisfaire aux critères de réussite définis pour les trois types d'évaluation par la branche de l'industrie et des commerces en gros des viandes.



Grille d'évaluation du formateur et du tuteur

ICGV	CQP OPERATEUR EN TRAITEMENT DES CUIRS ET PEAUX D'ANIMAUX DE BOUCHERIE		
Nom du candidat :	SYNTHESE EVALUATION FORMATEUR		
Entreprise :	DE FIN DE PARCOURS EVALUATION DES CONNAISSANCES		
DOMAINES	Explicite	Observations du formateur	
	Nombre de bonnes réponses aux épreuves d'évaluation en %		
TECHNOLOGIE			
Prépare le travail			
Conduit son activité			
Travaille dans des locaux et avec du matériel entretenus			
QUALITE SECURITE ENVIRONNEMENT			
Collecte et transmet des informations sur le produit			
Respecte la sécurité sanitaire et réalise l'autocontrôle de production			
Maintient un espace de travail sécurisé, rangé et nettoyé			
COMMUNICATION AMELIORATION			
Communique, contribue à améliorer			
Critères d'évaluation des connaissances :			
L'opérateur répond à la question posée et argumente avec justesse, lors des épreuves finales d'évaluation des connaissances			
Nom du Formateur :	Date :		
Fonction :	Visa :		
En annexe évaluation détaillée			

ICGV	CQP OPERATEUR EN TRAITEMENT DES CUIRS ET PEAUX D'ANIMAUX DE BOUCHERIE							
Nom du candidat :	SYNTHESE EVALUATION TUTEUR							
Entreprise :	DE FIN DE PARCOURS EVALUATION DES SAVOIR-FAIRE PROFESSIONNELS							
DOMAINES	Intitulé activité 1				Idem intitulé activité 2 à 3			
	Total de nombre de croix par critère							
	-1-	-2-	-3-	-4-	-1-	-2-	-3-	-4-
TECHNOLOGIE								
Prépare le travail								
Conduit son activité								
Travaille dans des locaux et avec du matériel entretenus								
QUALITE SECURITE ENVIRONNEMENT								
Collecte et transmet des informations sur le produit								
Respecte la sécurité sanitaire et réalise l'autocontrôle de production								
Maintient un espace de travail sécurisé, rangé et nettoyé								
COMMUNICATION AMELIORATION								
Communique, contribue à améliorer								
Critères d'évaluation des savoir-faire :	1- Ne maîtrise pas : n'atteint pas l'objectif							
	2- Contribue : atteint partiellement l'objectif							
	3- Réalise en autonomie : atteint l'objectif							
	4- Maîtrise : atteint l'objectif et traite les aléas							
Observations du Tuteur :								
Nom du Tuteur :	Date :							
Fonction :	Visa :							
En annexe évaluation détaillée								

Évaluation du Professionnel et grille de validation

ICGV EVALUATION DU PROFESSIONNEL - GRILLE DE VALIDATION CQP OPERATEUR EN TRAITEMENT DES CUIRS ET PEAUX – OPTION :

- 1: Ne maîtrise pas : n'atteint pas l'objectif
 2 : Contribue : atteint partiellement l'objectif
 3 : Réalise en autonomie : atteint l'objectif avec écarts mineurs
 4 : Maîtrise : atteint l'objectif sans écart

Nom du candidat :

Nom de l'évaluateur professionnel :

Entreprise :

Date :

Visa :

Questionnement de l'opérateur			
	L'opérateur explique comment conformément aux bonnes pratiques	Intitulé activité 1	
		oui	non
PHASE 3	M1 - Il prépare le travail		
	- Possède les connaissances indispensables sur les principales races et catégories d'animaux		
	- Pour les espèces abattues, explique les étapes du processus de travail du cuir brut (ou de la peau) depuis la dépouille de la carcasse jusqu'au stockage en chambre froide du produit trié, salé, pesé et classé.		
	M3 – Il travaille dans des locaux et avec du matériel entretenus		
	- Justifie l'utilisation des matériels et installations en fonction des activités à réaliser et les précautions à prendre pour prévenir les risques		
	- Connaît les fréquences de nettoyage et d'entretien		
	M4 – Il collecte et transmet des informations sur le produit		
	- Connaît et justifie l'importance d'une traçabilité rigoureuse des lots de cuirs et peaux au niveau de son poste de travail		
	- Connaît les supports d'identification des produits et leur signification. A connaissance de tous les points critiques à surveiller, répertoriés ou non dans les cahier des charges clients.		
	- Cite les principales causes de défaut d'identification nécessitant une alerte hiérarchique. Décrit les procédures à respecter en matière de tri des catégories de cuir en entrée du hall de salage.		
PHASE 6	M5 - Il respecte la sécurité sanitaire et réalise l'autocontrôle de production		
	- Mesure l'incidence du non respect des bonnes pratiques de travail à son poste sur la qualité ultérieure du produit cuir.		
	- Décrit les procédures à respecter en matière de tri des catégories de cuirs et peaux		
	M6 - Il maintient un espace de travail sécurisé, rangé et nettoyé		
	- Identifie les points critiques liés à la sécurité dans l'atelier. Cite les mesures préventives à adopter.		
	- Nomme et localise les moyens de protection individuelle et collective dans son atelier.		
	- Explique les mesures de nettoyage en vigueur dans son atelier. Cite la procédure à appliquer à son poste (raclage et/ou lavage).		
- Connaît les dispositions relatives à la gestion de l'environnement pour son poste et son atelier			
M7 - Il communique et contribue à améliorer			
- cite les informations utiles à la tenue de son poste			
- cite les principales missions de ses interlocuteurs			
	Total		
	%		

Observation structurée de l'opérateur à son poste sur 2 activités relevant de profil polyvalence									
	Le professionnel examine comment conformément aux bonnes pratiques	Intitulé activité 1*				Intitulé activité 2*			
		-1-	-2-	-3-	-4-	-1-	-2-	-3-	-4-
PHASE 4	M2 – Il conduit son activité								
	- Revêt et utilise les équipements et tenues d'hygiène et de sécurité, conformément aux exigences du poste de travail								
	- Tient les différents postes de travail relevant de son profil de polyvalence, dans le respect des consignes de propreté, de sécurité et de productivité de l'entreprise								
	- Réalise ses différentes activités en manipulant les outils et équipements avec les gestes et postures adaptées								
	- Adapte la consommation des sels aux différents types de cuirs travaillés pour une efficacité optimale du salage								
	- Maîtrise l'utilisation de tout le matériel de son poste de travail et signale toute anomalie								
	- Effectue, le cas échéant, les réglages nécessaires des matériels								
	- S'assure de l'identification rigoureuse des cuirs et peaux.								
	- Collecte et transmet avec le support approprié toute information de traçabilité des lots								
	- Respecte les procédures en vigueur en matière d'hygiène générale dans son espace de travail.								
	- Applique et respecte les procédures en matière de tri des cuirs et peaux								
	- Adopte en permanence un comportement favorisant sa sécurité et celle des autres, particulièrement pendant le salage manuel et la manipulation des cuirs								
	- Utilise les protections individuelles et collectives adaptées à sa situation de travail								
	- Procède aux opérations de rangement et de nettoyage qui relèvent de sa responsabilité en respectant la procédure								
	- Applique les dispositions éventuelles à son poste pour la réduction de consommation d'eau, d'énergie et de rejets polluants (saumures souillées, purins,...)								
- Alerte en cas d'anomalies ou de dysfonctionnements									
	Total								

Observations :

Grille de synthèse des 3 évaluations pour l'obtention du CQP

Nom du candidat	Entreprise	CQP préparé :								
SYNTHESE DES EVALUATIONS										
Réalisées par	Formateur	Tuteur				Professionnel de la branche				
Résultats	Connaissances	Savoir-Faire professionnels				Compétences en situation de travail				
						Questionnement Opérateur	Observation structurée en activité			
		1	2	3	4		1	2	3	4
Technologie										
Qualité / Sécurité / Environnement										
Communication / Amélioration										
Niveau requis	65 % de bonnes réponses	100 % au minimum en niveau 3				65 % de bonnes réponses	100 % au minimum niveau 3			
Validation du jury national	Oui <input type="checkbox"/>	Oui <input type="checkbox"/>				Oui <input type="checkbox"/>	Oui <input type="checkbox"/>			
	Non <input type="checkbox"/>	Non <input type="checkbox"/>				Non <input type="checkbox"/>	Non <input type="checkbox"/>			
DELIBERATION DU JURY NATIONAL										
Date	ATTRIBUTION DU CQP <input type="checkbox"/>				Observations du jury					
Signature du président du jury										
	NON ATTRIBUTION DU CQP <input type="checkbox"/>									

**CPNEFP de l'Industrie et des
Commerces en Gros des Viandes**